

SITUACIÓN DEFICIENCIAS DETERMINADAS

PREVIO

DURANTE

POSTERIOR

DEPARTAMENTO:	Alta Verapaz	MUNICIPIO:	Lanquin
NOMBRE DEL ESTABLECIMIENTO:	EORM Comunidad de Chicoyou	DIRECCIÓN DEL ESTABLECIMIENTO:	Caserio Chicoyou
CÓDIGO DEL ESTABLECIMIENTO:	16-11-0011-43	FECHA:	23/02/2024



Foto1: Ampliación de losa de patio



Foto 2: Culminación de creco perimetral



Foto 3: Culminación de paredes de cocina



Foto 4: Cambio cubierta lamina estructura metalica en cocina.

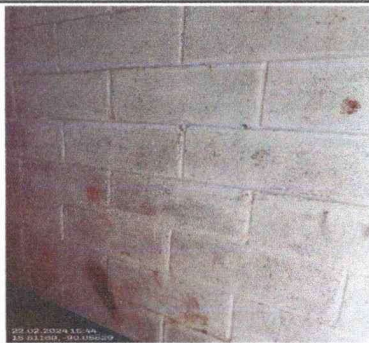


Foto 5: Pintura en muro interior y exterior



Foto 6: Cambio de puertas en mal estado

Observación: Si es necesario se pueden agregar hojas adicionales y actualizar el número de hojas.



Firma y sello del Presidente de la OPF




Firma y Sello Director Centro Educativo Público

